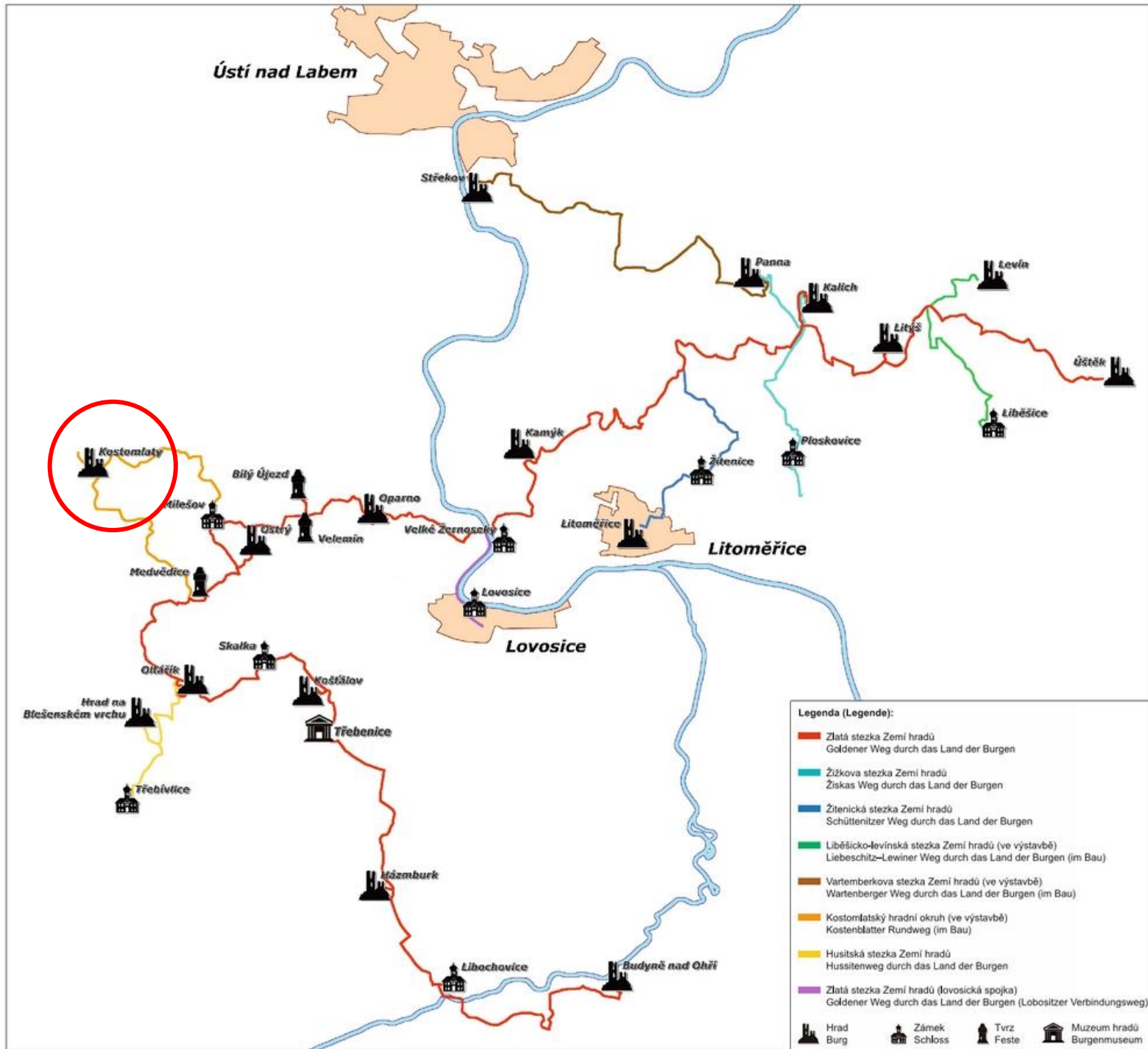


Kostomlaty pod Milešovkou

Mgr. David Mikoláš

2018





Historie

Založení hradu Hrabišici

dvě hypotézy

```
graph TD; A[dvě hypotézy] --> B[za Boreše II. z Rýzmburka (†1277)]; A --> C[po roce 1300];
```

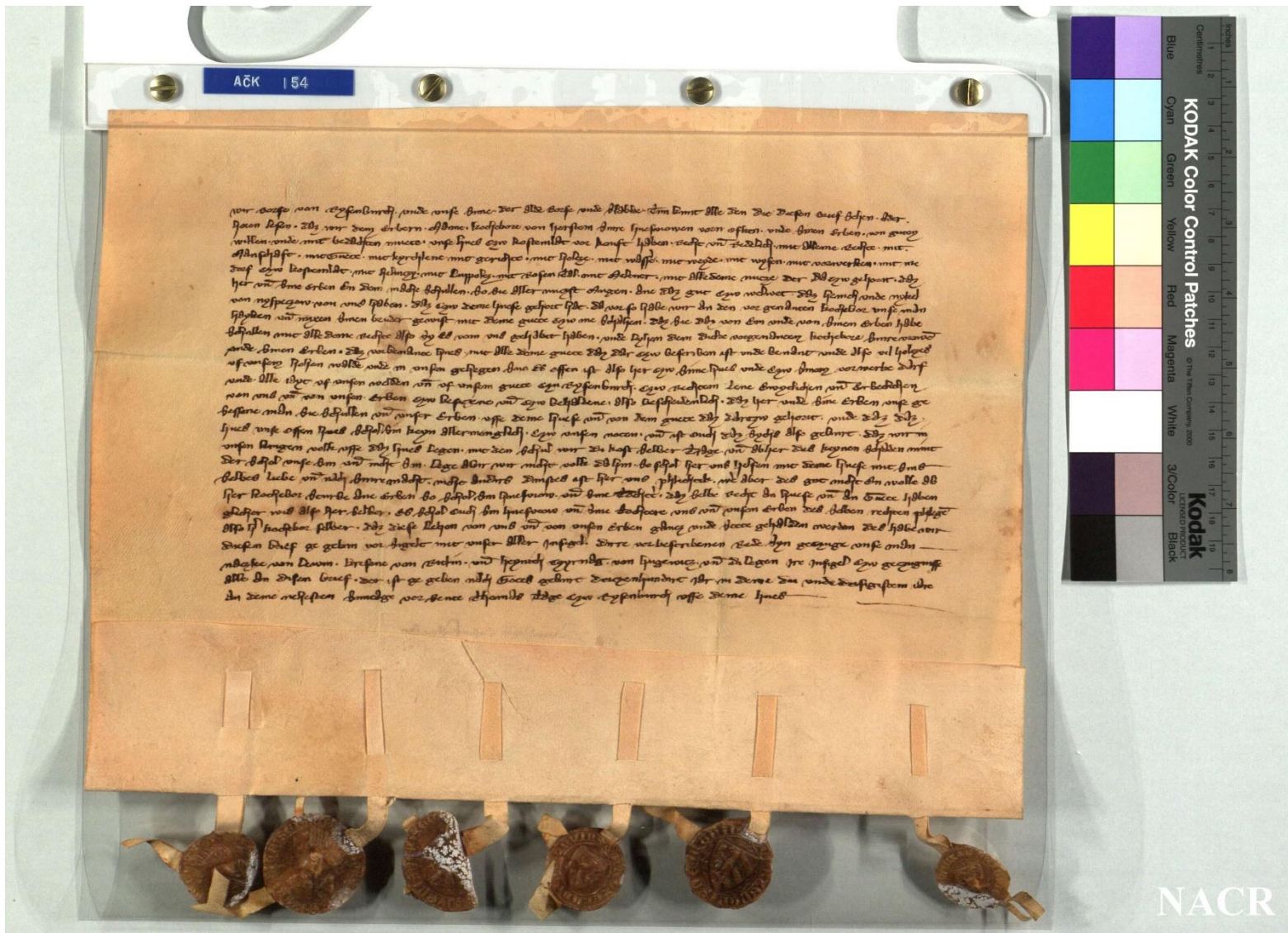
za Boreše II. z Rýzmburka (†1277)

po roce 1300

První písemná zmínka

- 19. prosince 1333:
 - Boreš (IV.) z Rýzmburka a jeho synové prodávají Chotěborovi z Herštejna panství Kostomlaty s příslušenstvím (RBM III, s. 809 a 810)
 - Boreš z Rýzmburka a jeho synové Boreš starší a Slávek zastavují Chotěborovi z Herštejna statek Ledvice (RBM III, s. 810 a 811)

„unse Hues czw Kostemlat“

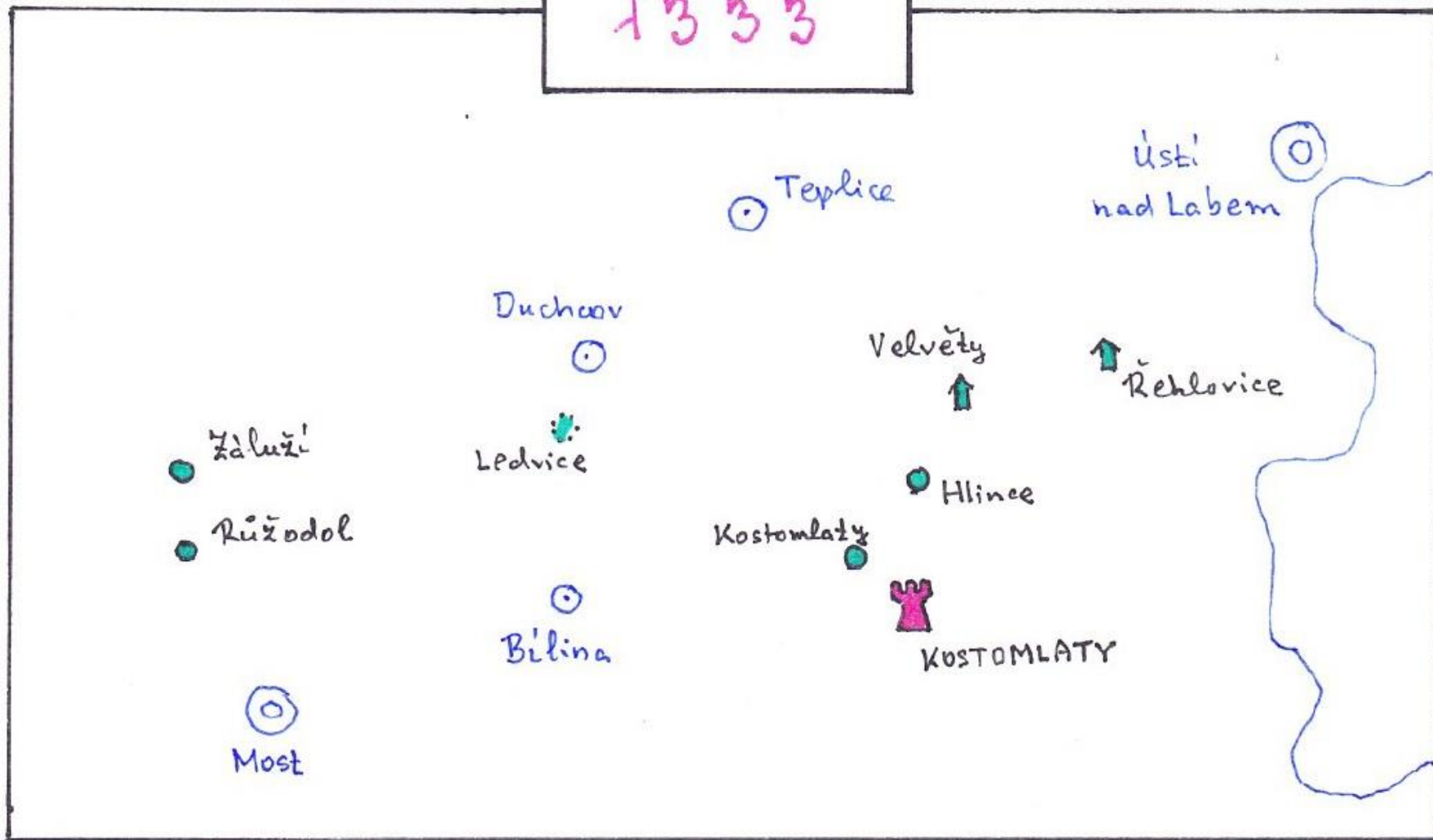


Národní archiv Archiv České koruny (1158-1935) 154, in: monasterium.net, URL <<http://monasterium.net/mom/CZ-NA/ACK/154/charter>>, accessed at 2018-04-19Z.

Panství Kostomlaty k roku 1333

- ves Kostomlaty (*Kostemlat*)
- ves Hlince (*Helinczy*)
- ves Liptice (*Luppolcz*)
- ves Růžodol (*Rosental*)
- ves Záluží (*Meltner*)
- manský statek Velvěty – Henych a Nykel z Nesvetic
- manský statek Řehlovice – Hájek a Mikš

1333



Panství Kostomlaty k roku 1333 dle M. Rubeše 2015.

Castrum

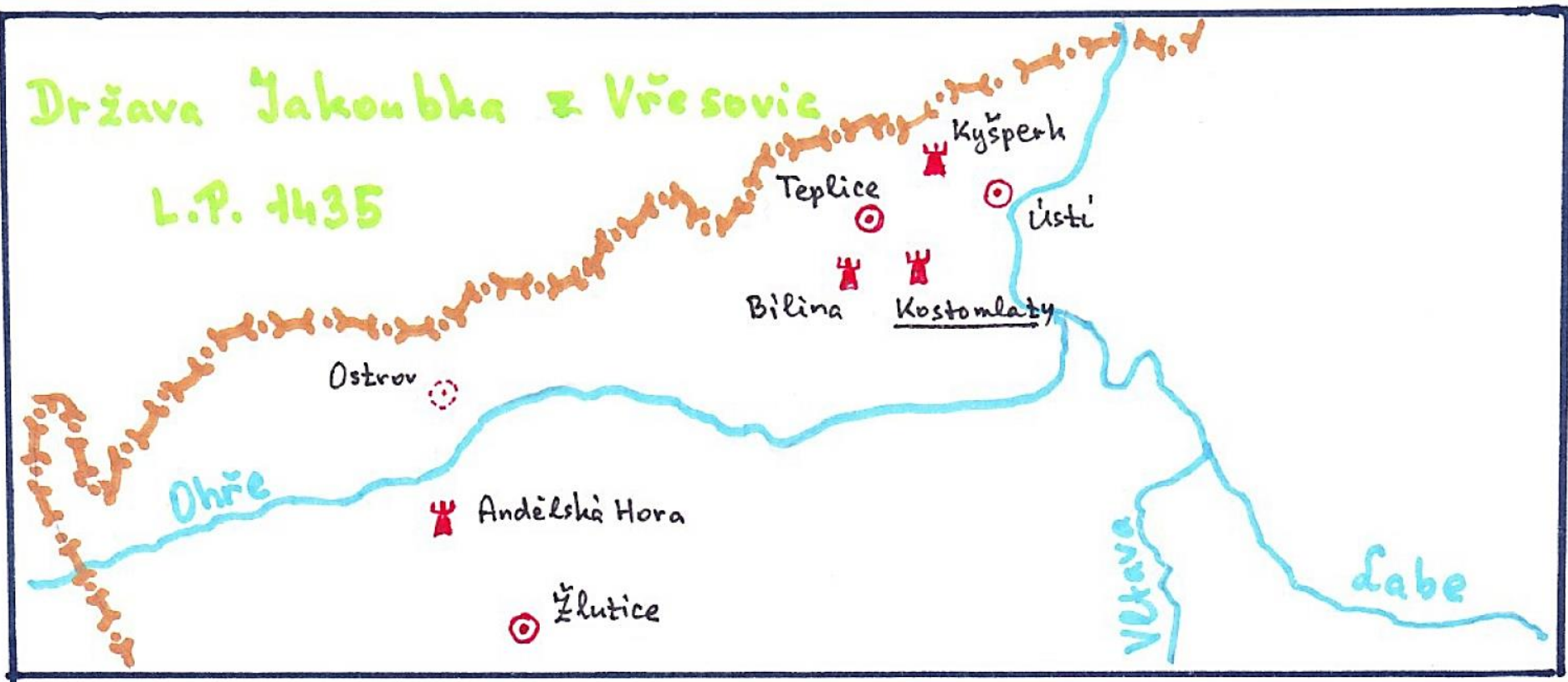
- 17. května 1335:
 - Chotěbor z Herštějna prodává hrad Kostomlaty se vším příslušenstvím a právy markraběti Karlovi (RBM IV., s. 61)

„castrum meum Costemlat“

Jakoubek z Vřesovic



- bílinský hejtman, velitel radikálního žateckolounského svazu,
- na jaře 1434 neúspěšné obléhání kostomlatské pevnosti katolíka Albrechta z Dubé,
 - Jakoubkova ztráta cca 4 % vojáků,
- hrad buď dobyt napodruhé, nebo získán dohodou,
 - již 1435 zmíněn mezi Jakoubkovými državami:
„...Jakubko de Moravia tunc tenens Bielinam, Kostomlati, Kysperk, Engspurk castra, Zlutiecze, Usk super Albea et Teplice civitates...“ (FRB V, s. 617 - Kronika Bartoška z Drahonic).



Državy Jákoubka z Vřesovic k roku 1435 dle M. Rubeše 2015.

Přehled majitelů hradu

????-1333: Borešové z Rýzmburka

1333-1335: Chotěbor z Herštejna

1335-????: markrabě Karel

1357-????: Beneš z Kostomlat(?)

1370-1387: Žirotínové

1387-1434: Škopkové z Dubé

1434/35-1623: Vřesovcové

1623-1687: Černínové z Chudenic

1687-1770: Clary-Aldringenové

1770-1802: Věžníkové z Věžník

1802-1945: Ledebour-Wicheln

1945-2002: stát

2002-2009: Lesy ČR

2009-dodnes: obec Kostomlaty

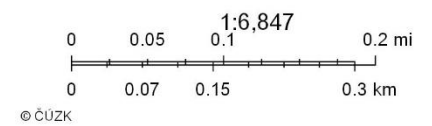


Analýza výškopisu (LIDAR)

Stínovaný reliéf

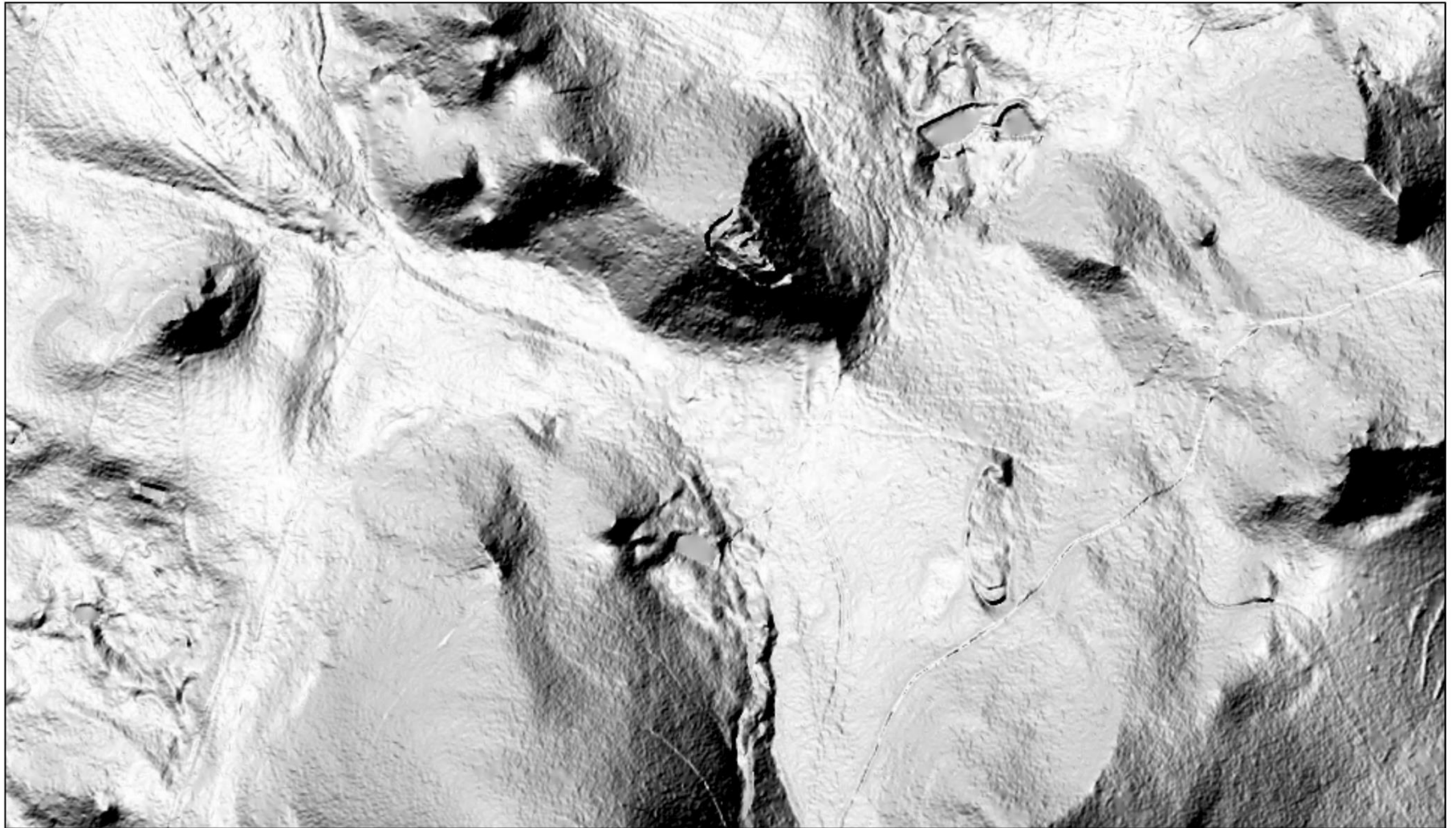


April 17, 2018

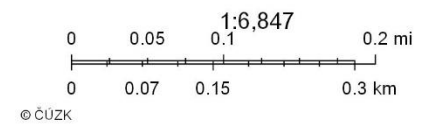


© ČÚZK

Stínovaný reliéf (Z-factor 10)

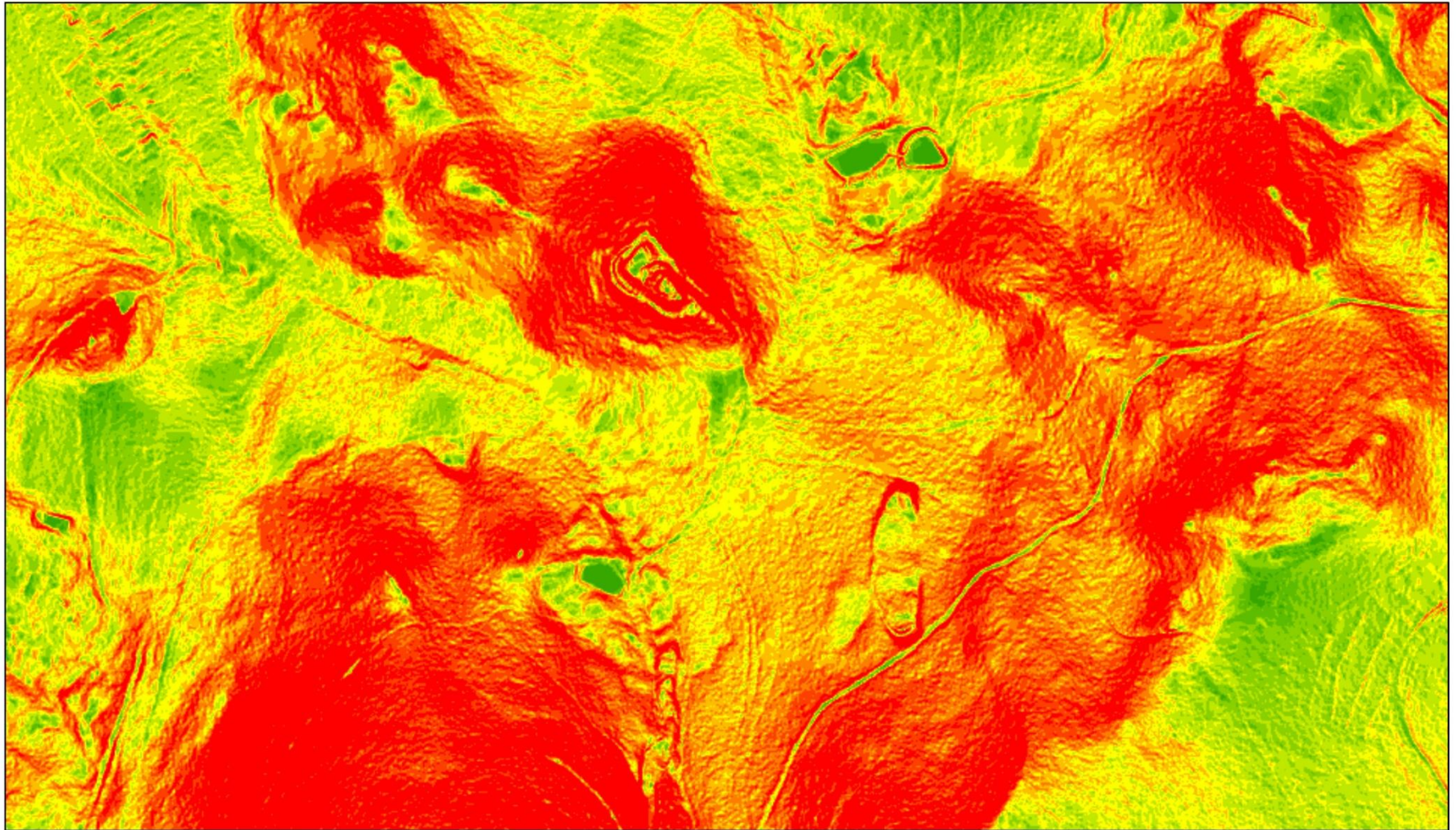


April 17, 2018

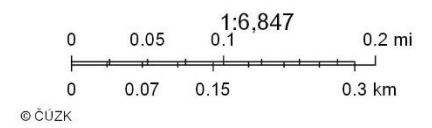


© ČÚZK

Sklonitost svahů



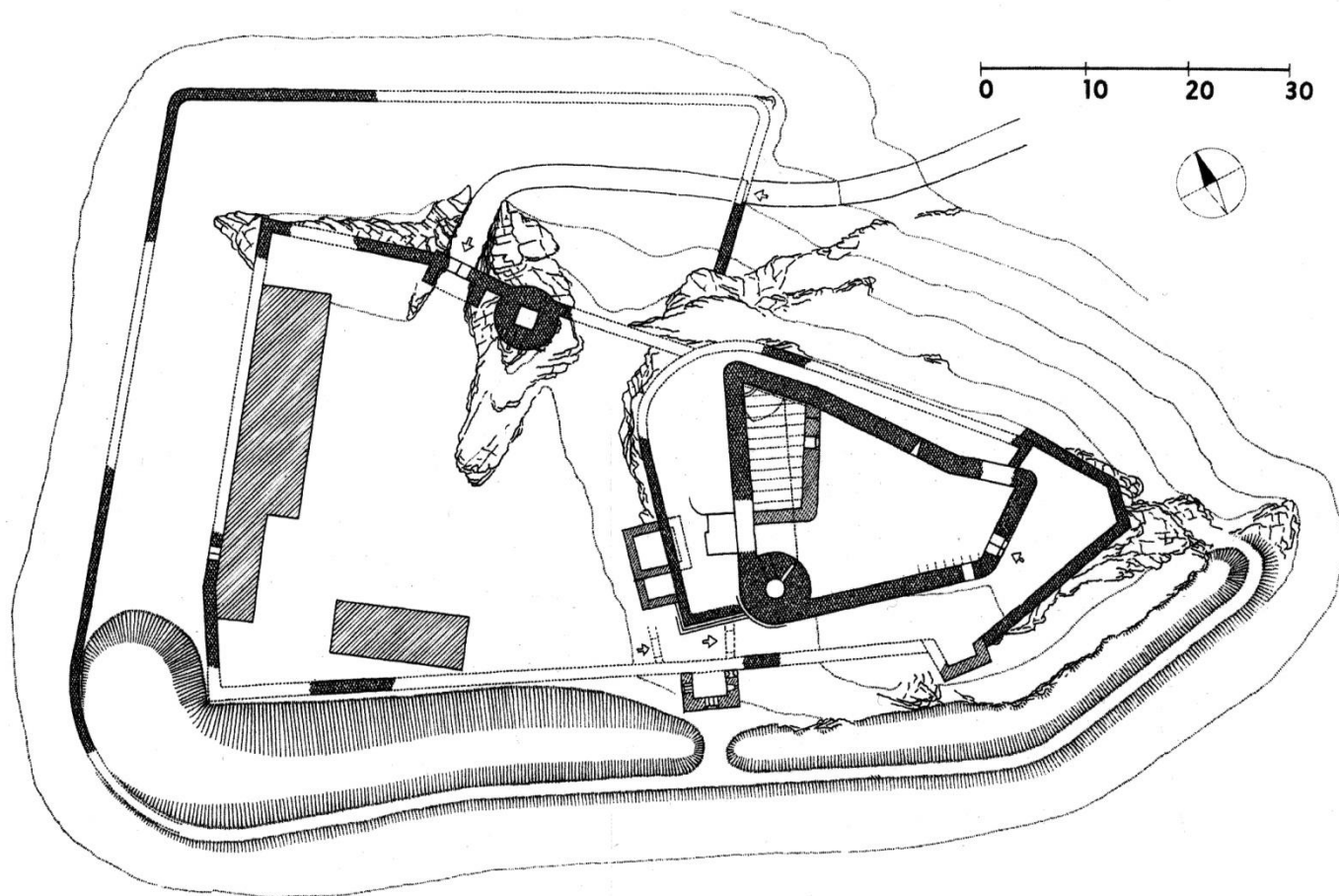
April 17, 2018



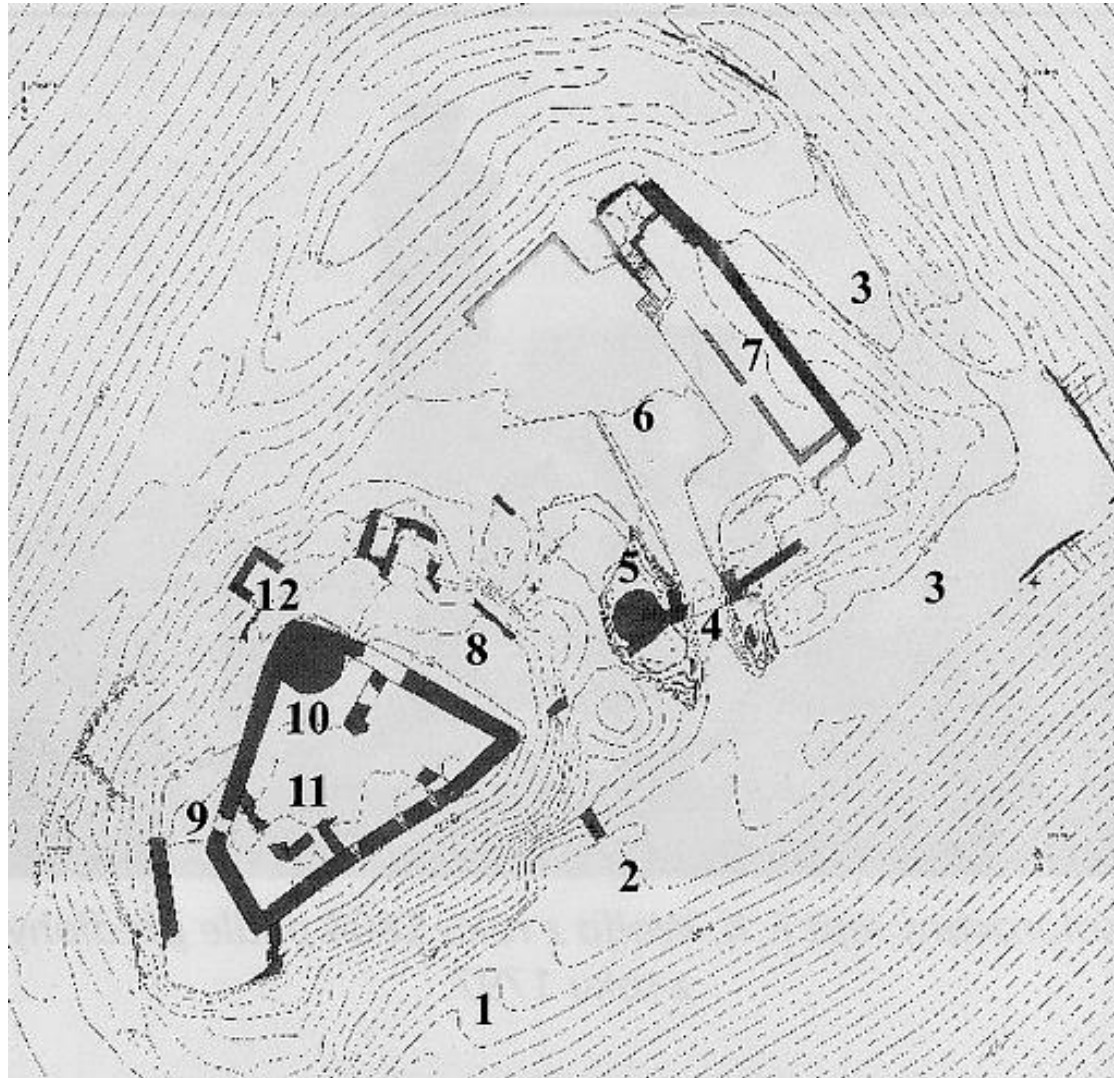
SHP jádra hradu od F. Gabriela



Stavebně historický průzkum, závěrečné konsilium, 25. 6. 2010. Převzato z: Oficiální fotogalerie
Občanského sdružení pro záchranu hradu Kostomlaty na volny.cz

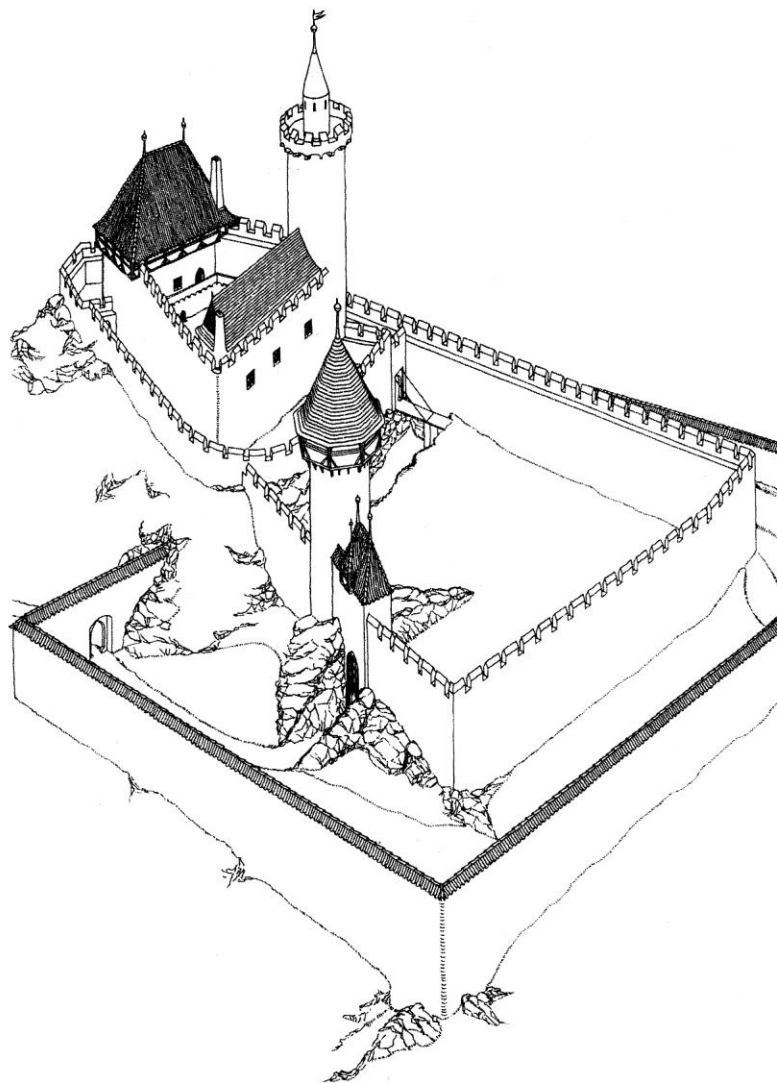


Kostomlaty, plán hradu. Převzato z: MENCLOVÁ, Dobroslava. *České hrady I.* Praha: Odeon, 1976, s. 373.



Kostomlaty, zaměření hradu dle F. Gabriela.

1) přístupová cesta, 2) místo první brány, 3) vnější parkán, 4) druhá brána, 5) strážní věž, 6) nádvoří předhradí, 7) místo novověkého hostince, 8) parkán jádra, 9) brána do jádra, 10) hlavní věž typu "máselnice", 11) nádvoří jádra s palácovými budovami, 12) hranolová bašta obvodového opevnění.



Kostomlaty, perspektivní rekonstrukce. Převzato z: MENCLOVÁ, Dobroslava. *České hrady I.* Praha: Odeon, 1976, s. 374.

KOSTOMLATY



Rekonstrukce hradu pro dobu kolem roku 1450. Rostislav Vojkovský, Vladislav Dědek.

Hlavní věž

- do úrovně zúžení stavěna současně s obvodovými zdmi jádra,
- vstup v patře,
- dřevěné schodiště,
- mladší zvýšení o užší zděný patrový válec,
- podoba ochozu nejednoznačná,
 - romantické úpravy mezi lety 1790-1841.

Přední palác – starší fáze

- minimálně jednopatrová budova,
 - nízká pultová střecha ukloněná do nádvoří,
 - vnitřní rozměry 5 x 17,5 m,
 - dělicí příčka,
 - plochostropé přízemí či suterén,
 - plochostropé patro,
 - nejvyšší patro,
 - tři okenní otvory v segmentových nikách s lavicemi a armovanými nárožími špalet,
 - větší pravá místnost plochostropá,
 - nevytápěná,
 - menší levá místnost sklenuta křížovou klenbou s lomenými čely,
 - vytápěná koutovým krbem,
 - dveřní otvor na předpokládaný prevét, vysazený na dřevěných konzolách.

Přední palác - mladší fáze

- zbourání zadní obvodové zdi a její nové založení hlouběji do nádvoří,
- nová pravá zeď přiložená k zadržce vstupního portálu,
- zadržení pravého okenního otvoru,
- odstranění příčky,
- snesení klenby komory,
- úprava levého a přesunutí středního okenního otvoru,
- vnitřní rozměry 6,75 x 12,75 m,
- dvě spodní patrování asi zachována,
- třetí patro o jedné místnosti sníženo trémovým stropem,
- palác zvýšen asi o dvě patra.

Levý palác

- dvě stavební fáze,
 - starší palác nasedal na zadní průčelí předního paláce,
 - vnitřní hloubka min. 15,2 m,
 - patrování ve spodních partiích odpovídající patrování předního paláce,
 - přízemí se otevírá na parkán třemi štěrbinovými okenními otvory, první patro jedním a druhé patro dveřním otvorem na ochoz obvodové hradby,
 - nový palác,
 - vnitřní rozměr 3,6/4,0 x 15,10 m,
 - zadržování okenního otvoru prvního patra,
 - omezení prvního štěrbinového okenního otvoru v přízemí,
 - přízemí rozděleno příčnou příčkou na přední dlouhou místnost a zadní čtvercový prostor.

Zadní palác

- dvě stavební fáze,
 - hypotetická starší jednodílná stavba vložená do pravého zadního koutu jádra,
 - mladší palác překryl v celé šířce zadní obvodovou zeď jádra,
 - sklenuté přízemí přístupné z parkánu i z nádvoří,
 - prosvětlení pater pouze nad parkánem a do nádvoří,
 - výklenek soukromé kaple,
 - nejvyšší dochované patro opatřeno topeništěm s nepřímým vytápěním a komínem v sousedství prevétu nad parkánem,
 - způsob zastřešení neznámý.

Model vývoje hradního jádra dle F. Gabriela

Předpokládané stavební fáze

1) I. fáze:

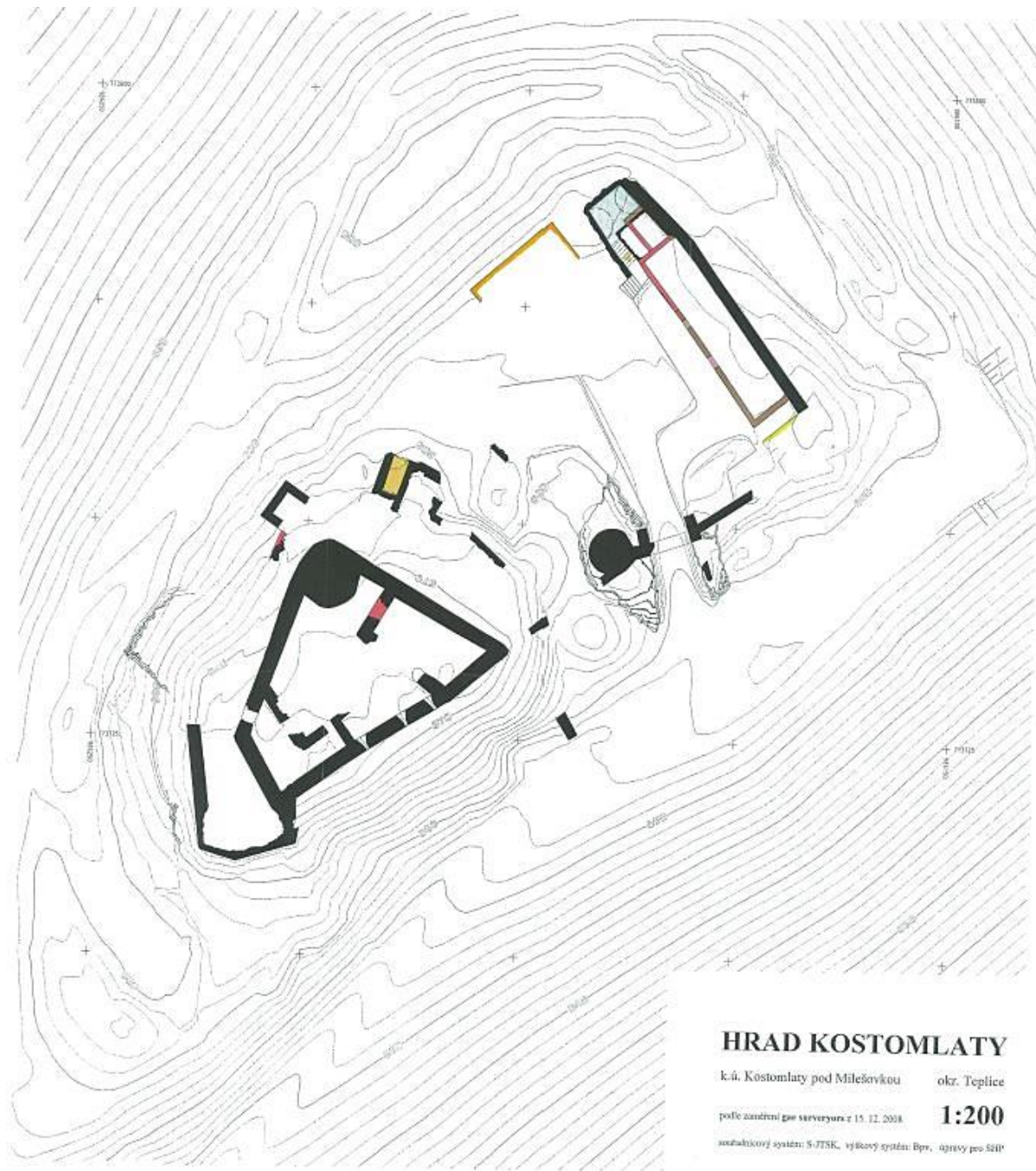
- obvodové zdi
- válcová věž
- mikrofáze:
 - přední palác
 - levý palác
 - objekt v pravém zadním nároží

2) II. fáze:

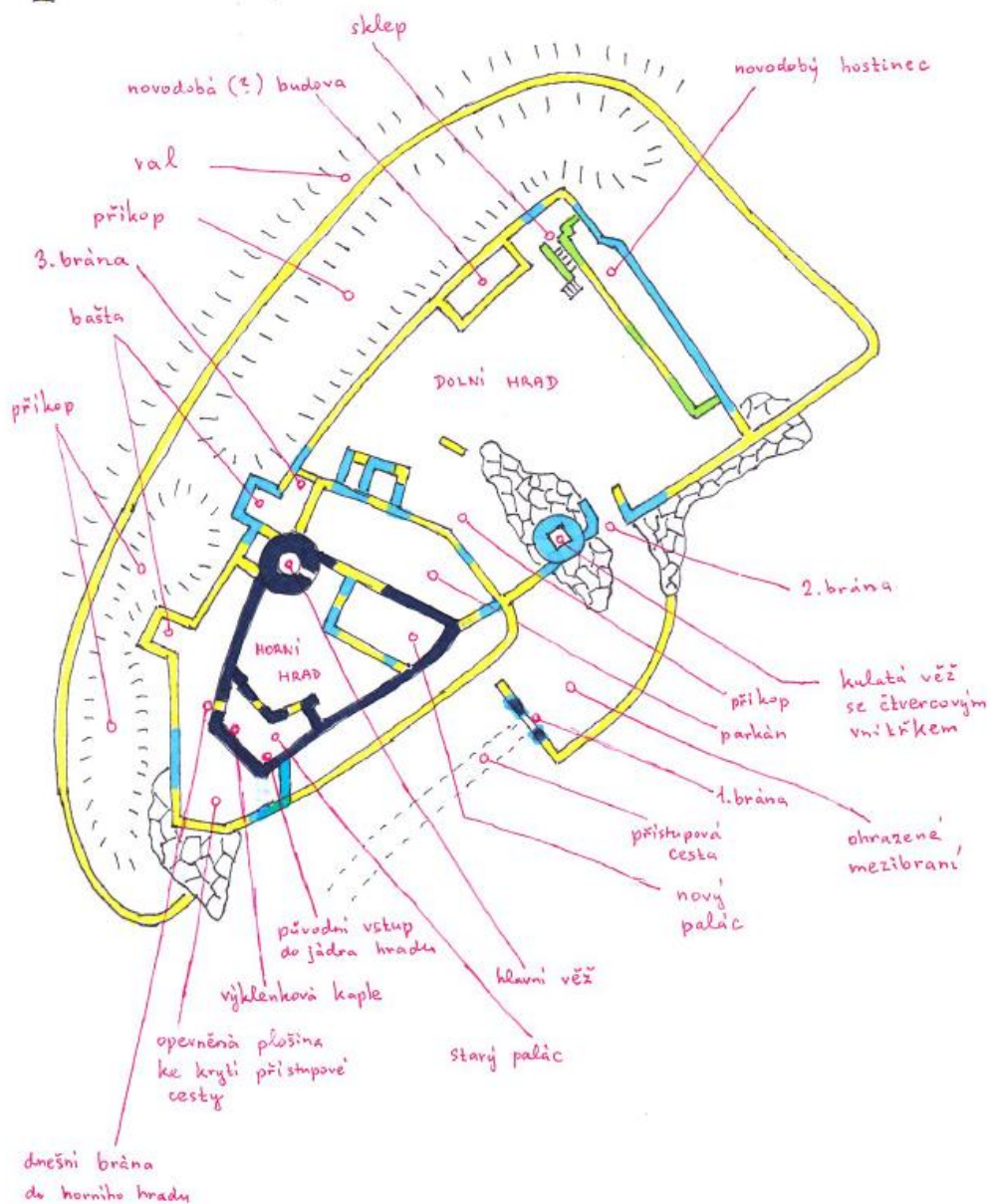
- přestavba věže
- snesení starších paláců, výstavba nových

Vstup do I. fáze jádra

- 1) z přední strany pod bergfritem
- 2) relikv otvoru v levé hloubkové zdi na konci levého parkánu
- 3) dveřní otvor na konci pravého parkánu



- zdivo nejstaršího hradu (zač. 14. stol.)
- novější zdivo (15. stol.)
- novodobé zdivo
- nedochované či předpokládané zdivo



Kostomlaty, plán hradu s rozlišením jednotlivých stavebních fází dle M. Rubeše 2015.

Výběr z ikonografie



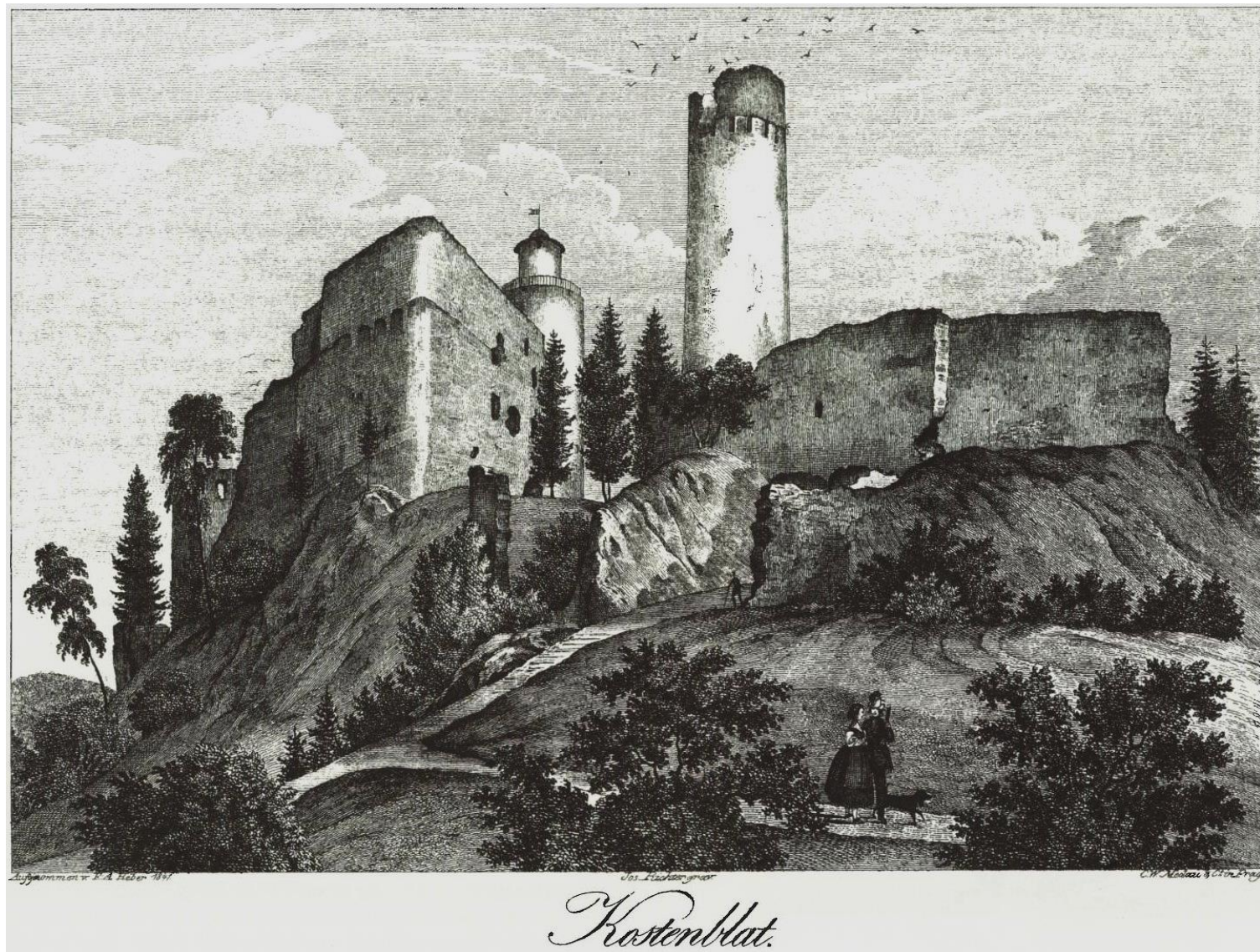
Kostomlaty na méně známé malbě z 18. století.



Kostomlaty na kresbě F. K. Wolfa z 90. let 18. století.



Wüste Burg Kostenblatt Leitmeritzer Kr. nach F. K. Wolf gemahlt von Joan Venuto 1820, Österreichische Nationalbibliothek.



Kostomlaty na rytině J. Richtera podle F. A. Hebera z roku 1841.

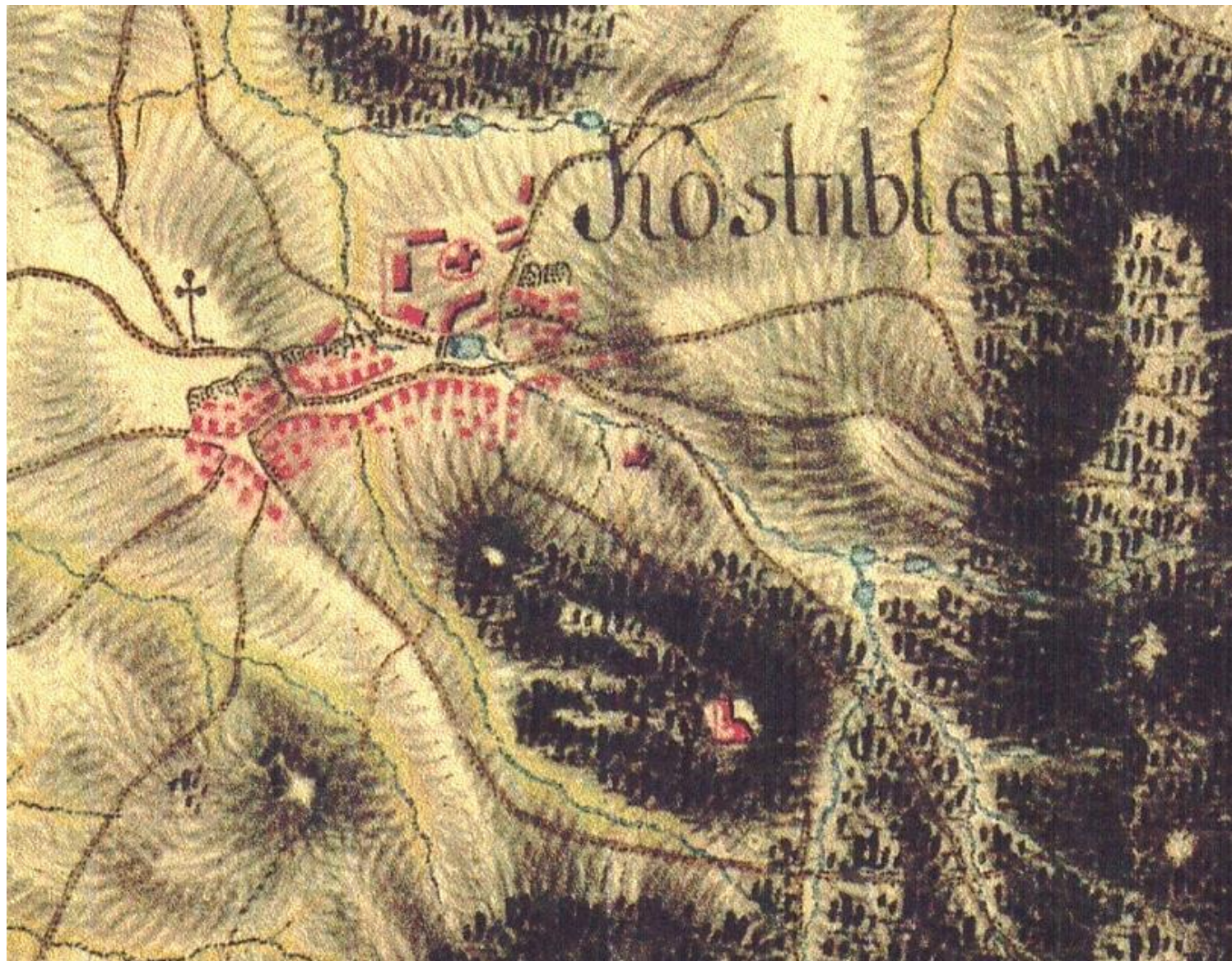


Kostomlaty na kresbě H. Ullika z poč. 70. let 19. století.

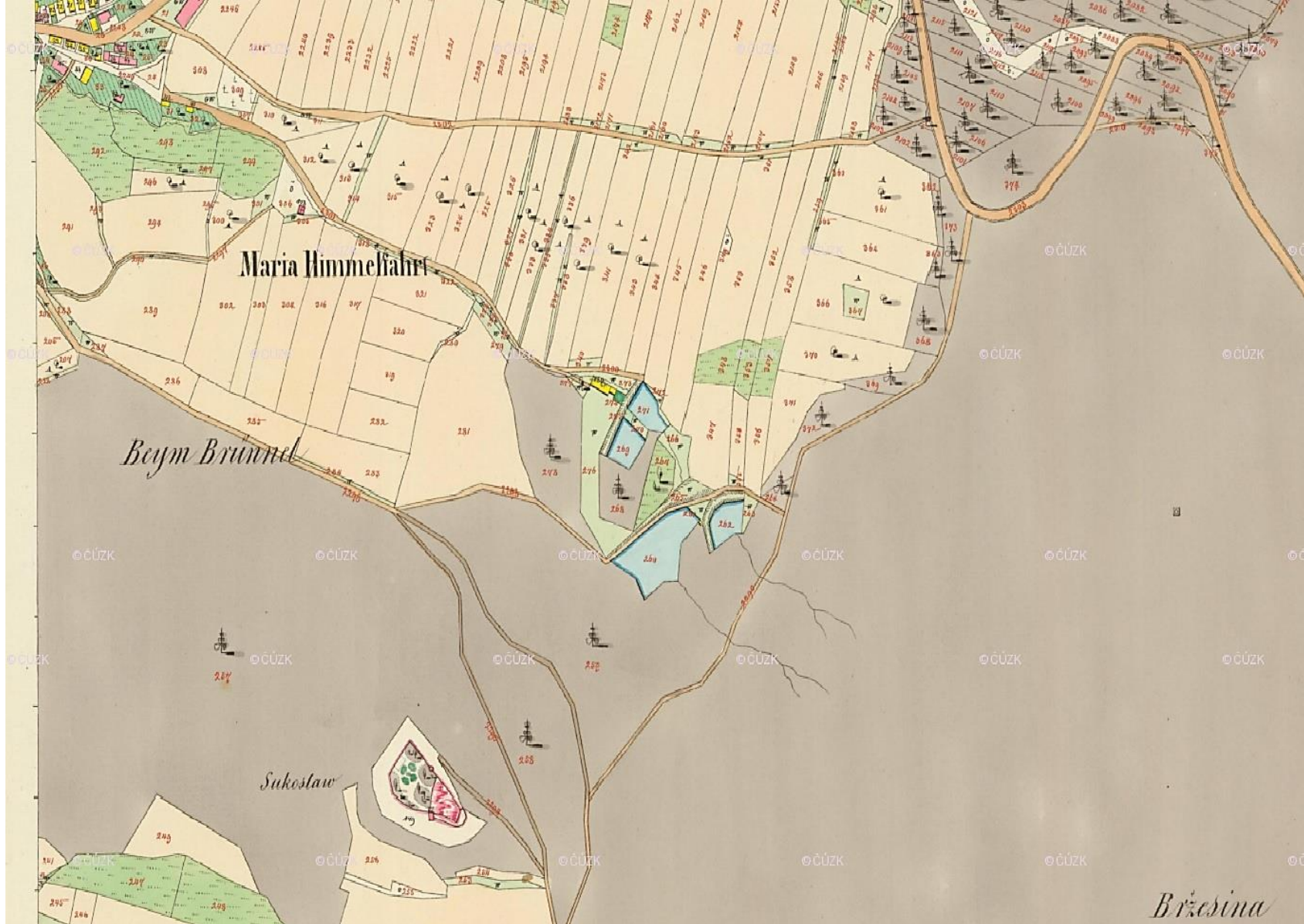
Kartografie



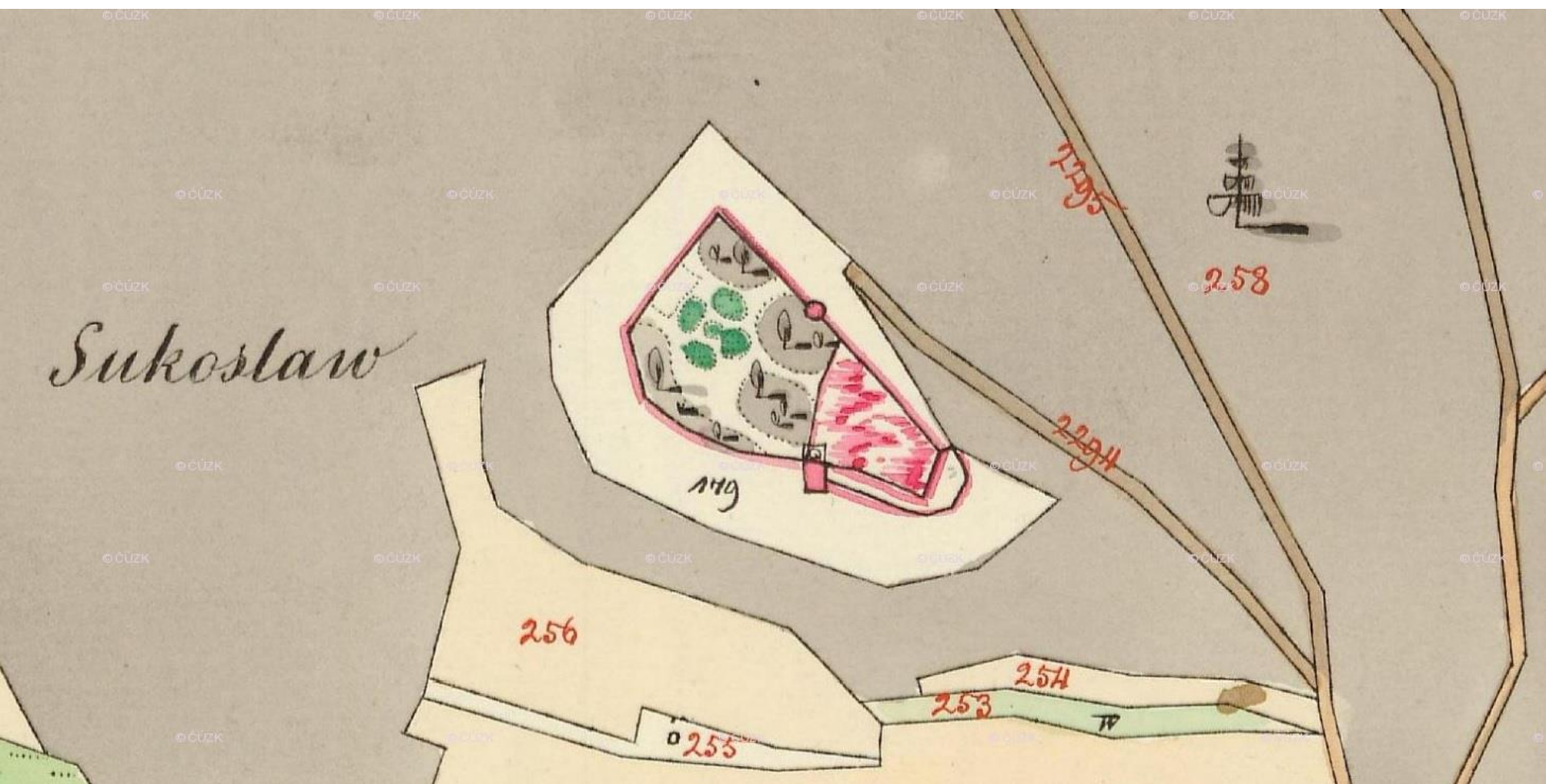
Kostomlaty na Müllerově mapování - Čechy, mapový list č. 7 (oldmaps.geolab.cz).



Kostomlaty na I. vojenském (josefském) mapování - Čechy, mapový list č. 38 (oldmaps.geolab.cz).



Kostomlaty na Stabilním katastru, Čechy - 3390-1, Kostomlaty p. Mileš. - původně Kostenblatt - mapováno 1843 (ags.cuzk.cz/archiv/).



Kostomlaty na Stablním katastru, Čechy - 3390-1, Kostomlaty p. Mileš. - původně Kostenblatt - mapováno 1843 (ags.cuzk.cz/archiv/).



Kostomlaty na II. vojenském (Františkově) mapování - Čechy, mapový list W_5_II (oldmaps.geolab.cz).



Fotogalerie



ITALIA
FRANCIA

















HRAD SUKOSLAV (ZÁČ.)
566 m

KOSTOMLATY PÁLEŠOVCI 1 km
DĀLE PO ŽLATE 5,9 km
TEPLICE (STAV.) 14 km

U RYBNÍČKU 1 km
ČERNICE 5,9 km
RADEJČIN (ZÁČ.) 15 km

SERVA ZELENA
PRO VAŠE KROKY
podporujeme zvláště turistických tým

OBJEKTY
V PROXIMITĚ
VSTUP NA
VLASTNÍ
NEBEZPEČÍ

HRAD KOSTOMLAT





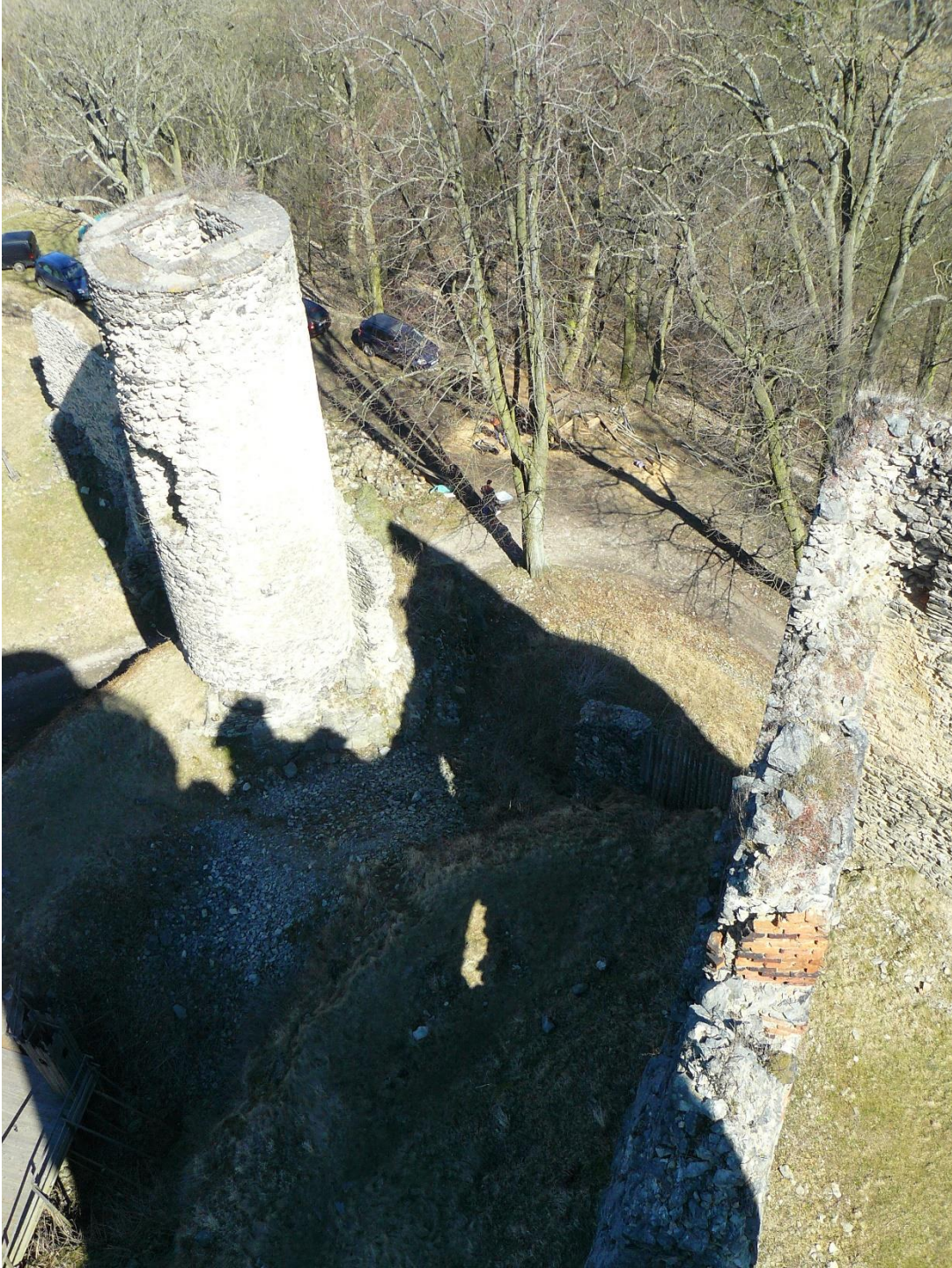




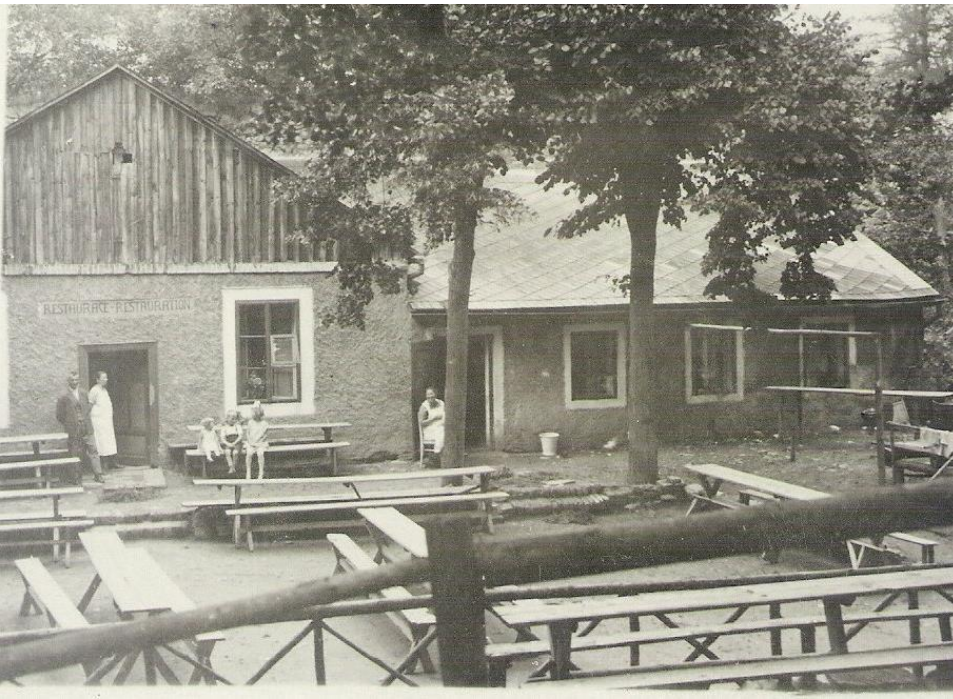
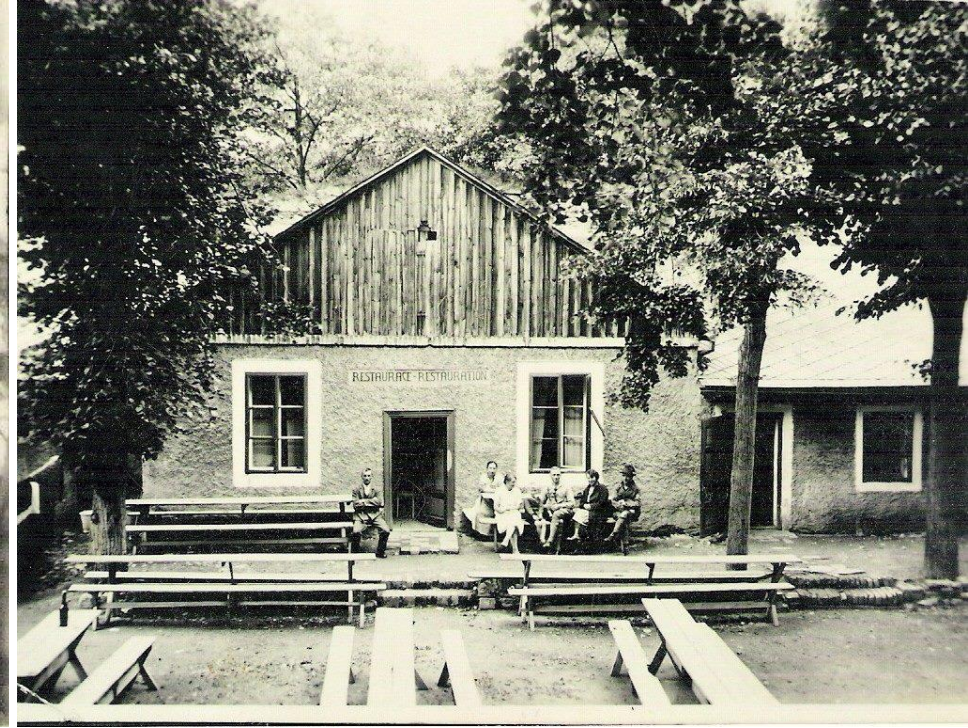












































Zazdívání kaverny západní stěny jádra, září až říjen 2010.
Převzato z: Oficiální fotogalerie Občanského sdružení pro
záchranu hradu Kostomlaty na volny.cz



Foto Roman Nešetřil, 5plus2.cz





Oprava branky do jádra, červenec 2012. Převzato z:
Oficiální fotogalerie Občanského sdružení pro záchranu
hradu Kostomlaty na volny.cz



Oprava branky do jádra, červenec 2012. Převzato z:
Oficiální fotogalerie Občanského sdružení pro záchranu
hradu Kostomlaty na volny.cz









Kostomlaty, vnitřek hradního paláce s dvěma stavebními periodami. Převzato z: MENCLOVÁ, Dobroslava. *České hrady I.* Praha: Odeon, 1976, s. 375

















Říčany⁹⁸ u Prahy











Rekonstrukce niky východní části zdiva jádra, srpen 2011. Převzato z: Oficiální fotogalerie Občanského sdružení pro záchranu hradu Kostomlaty na volny.cz



