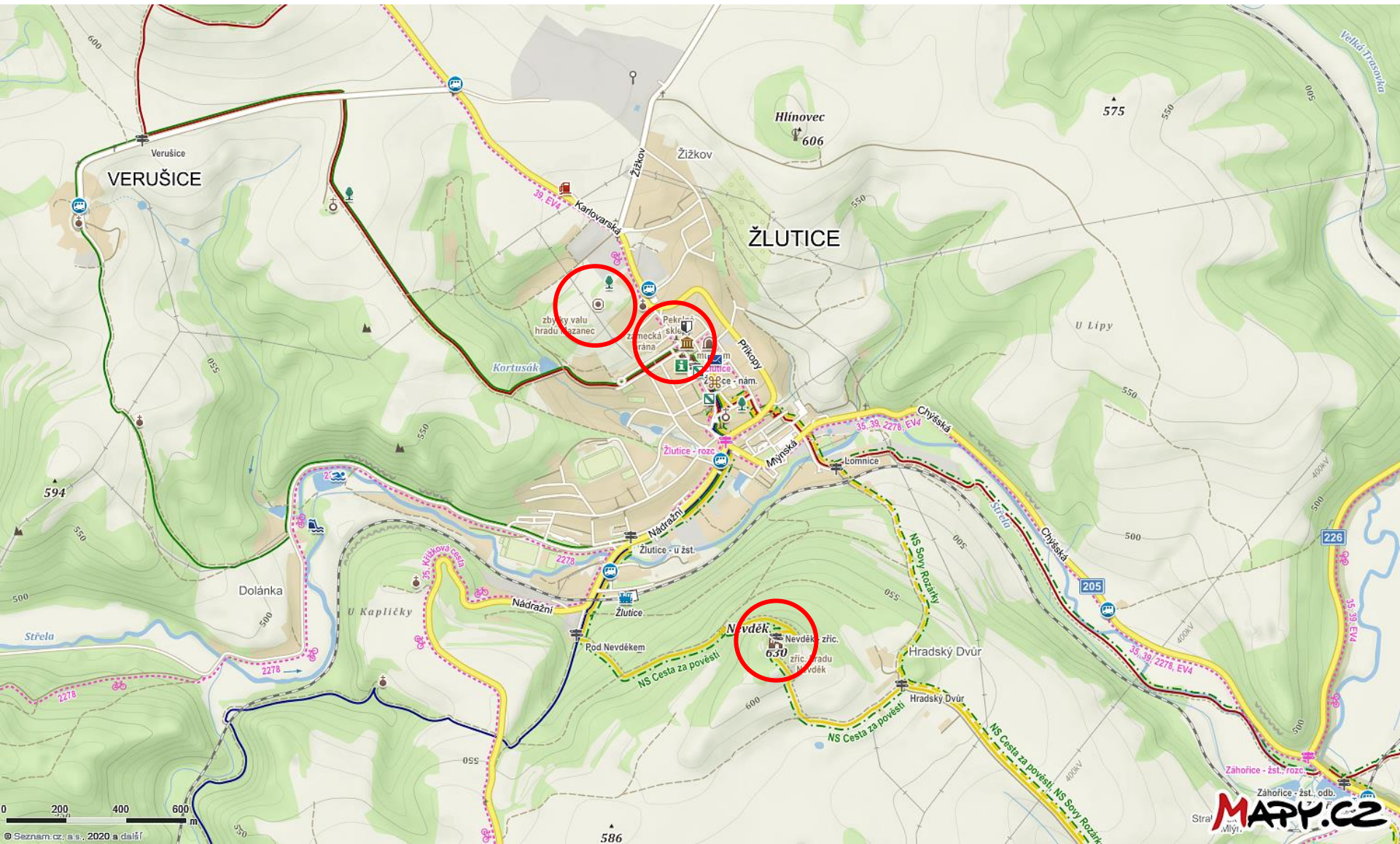


Žlutické „trojhradí“

Mgr. David Mikoláš

2020



Historie

První písemná zmínka

Žlutice

- 1140/1186: ves
- 1280: páni z Rýzmburka (Oseka)
- 1306-1341: nové město

hrad Žlutice

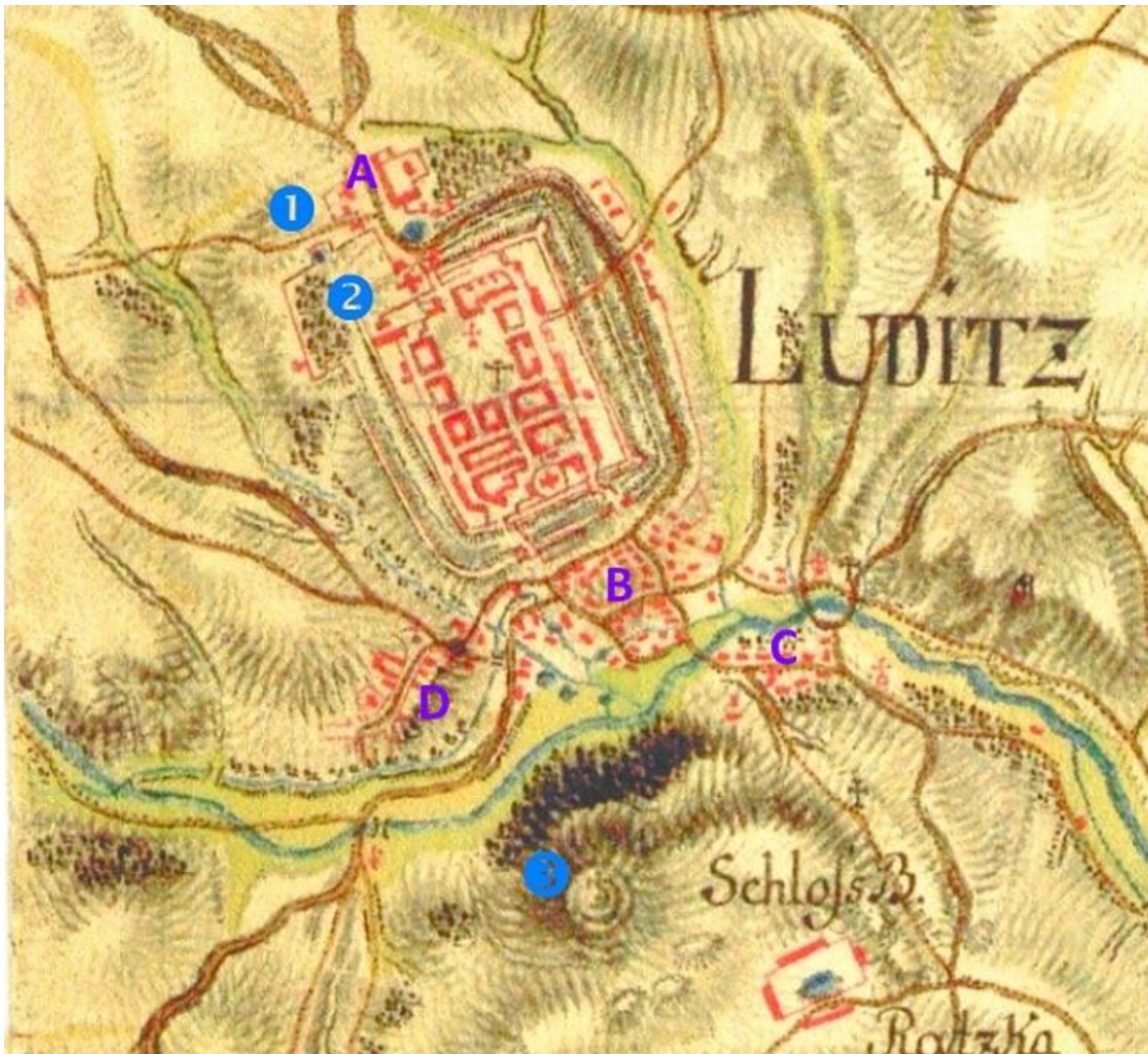
- 1442: Jakoubek z Vřesovic

„bašta“ Mazanec

- ~~1418: páni z Elstrberka~~

hrad Nevděk

- 1446: Jakoubek z Vřesovic

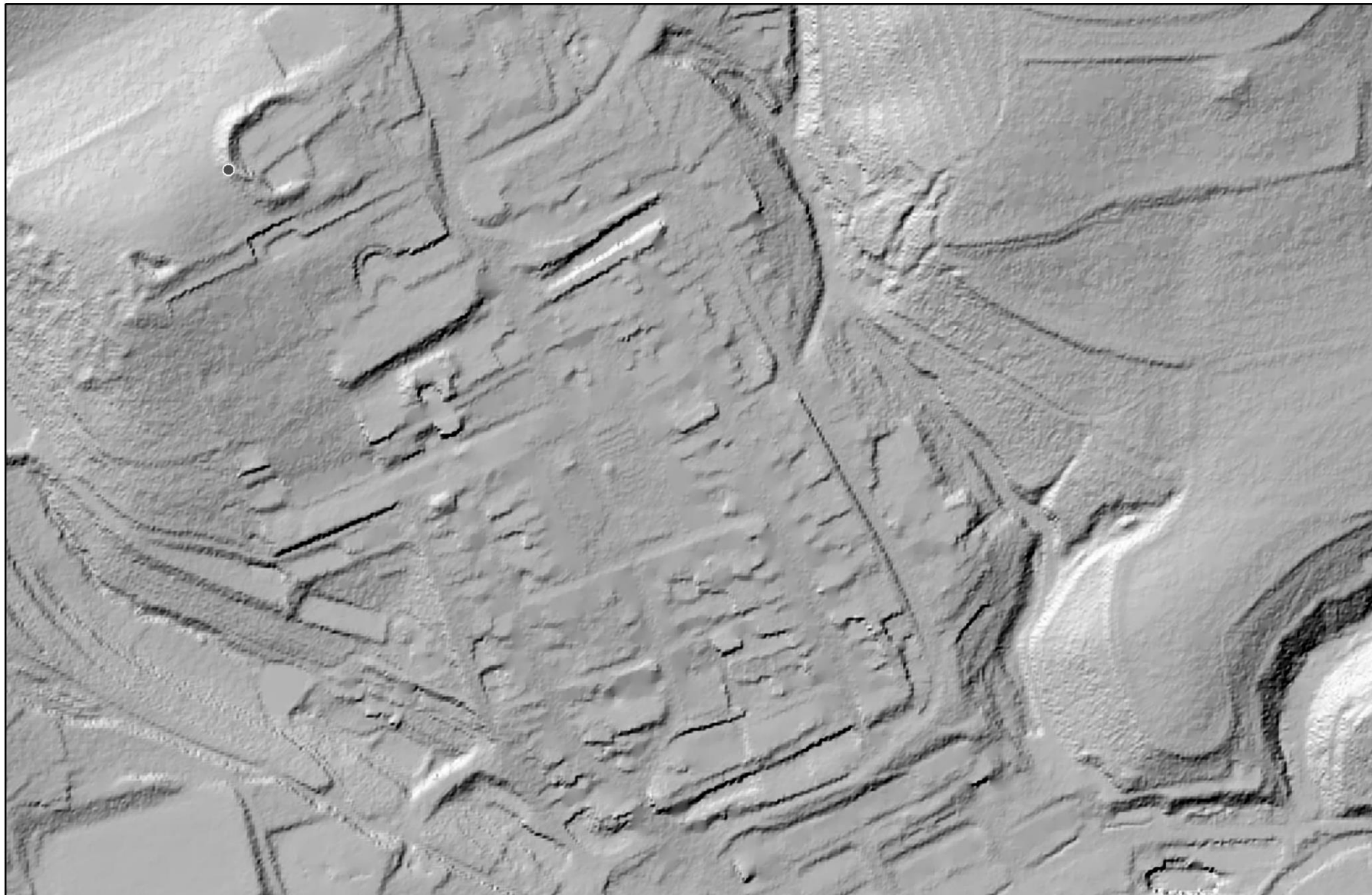


Žlutice (okr. Karlovy Vary) na výřezu z mapového listu č. 103 Prvního vojenského mapování z let 1764-1768, rektifikace 1780-1783 (<http://oldmaps.geolab.cz>). 1 - Mazanec, 2 - zámek, 3 - Nevděk; A - Horní předměstí (též Nové Město), B - Dolní předměstí, C - Lomnice, D – Hladov (oldmaps.geolab.cz).

Analýza výškopisu (LIDAR)

Stínovaný reliéf

0 210 m



Stínovaný reliéf

0 100 m

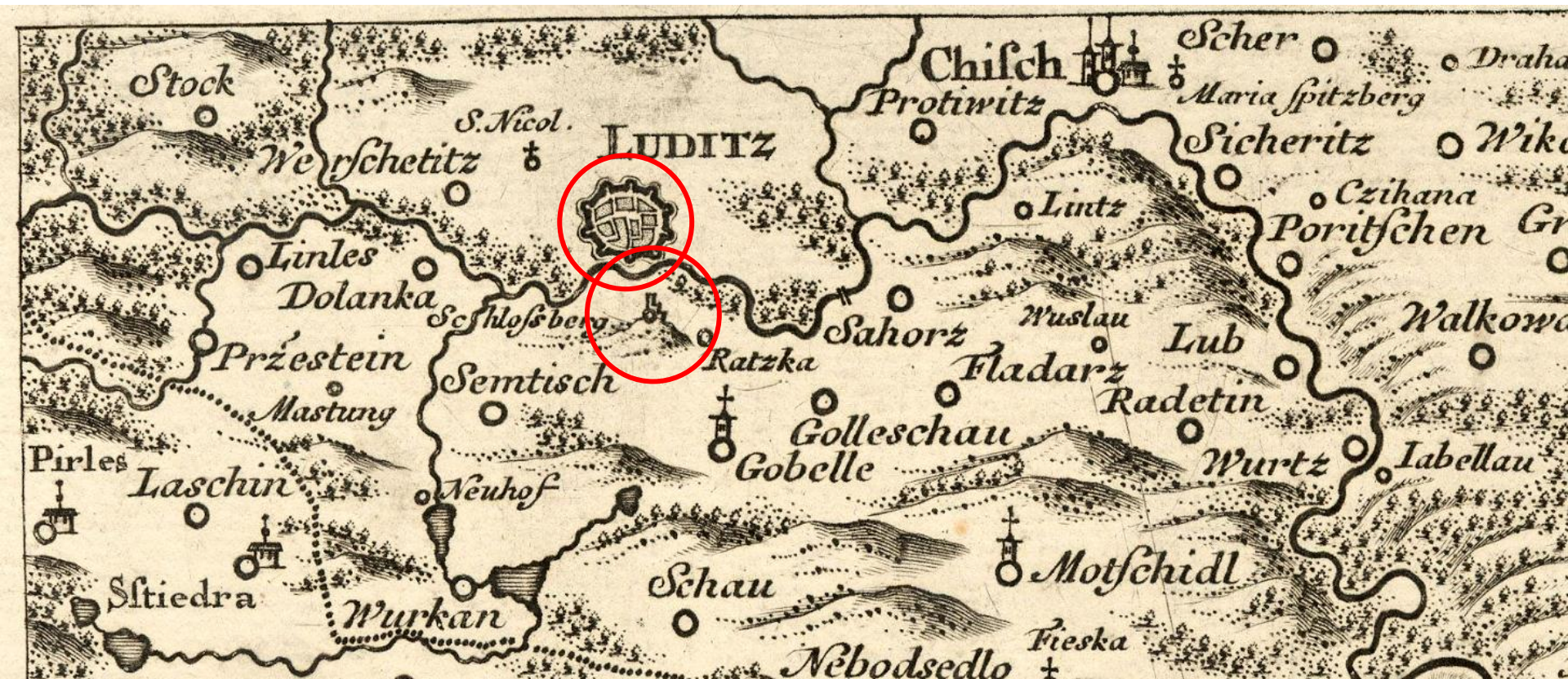


Stínovaný reliéf

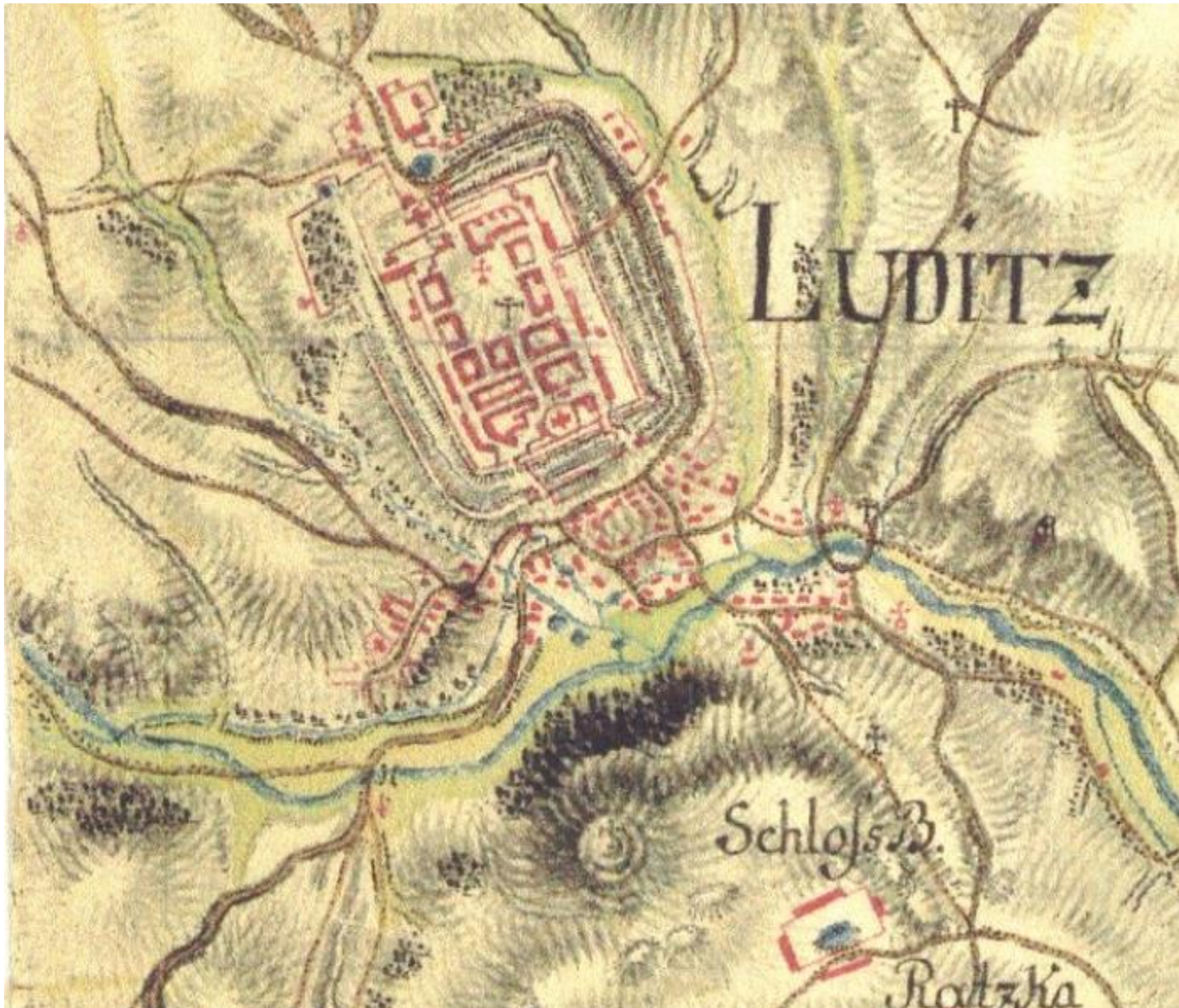
0 100 m



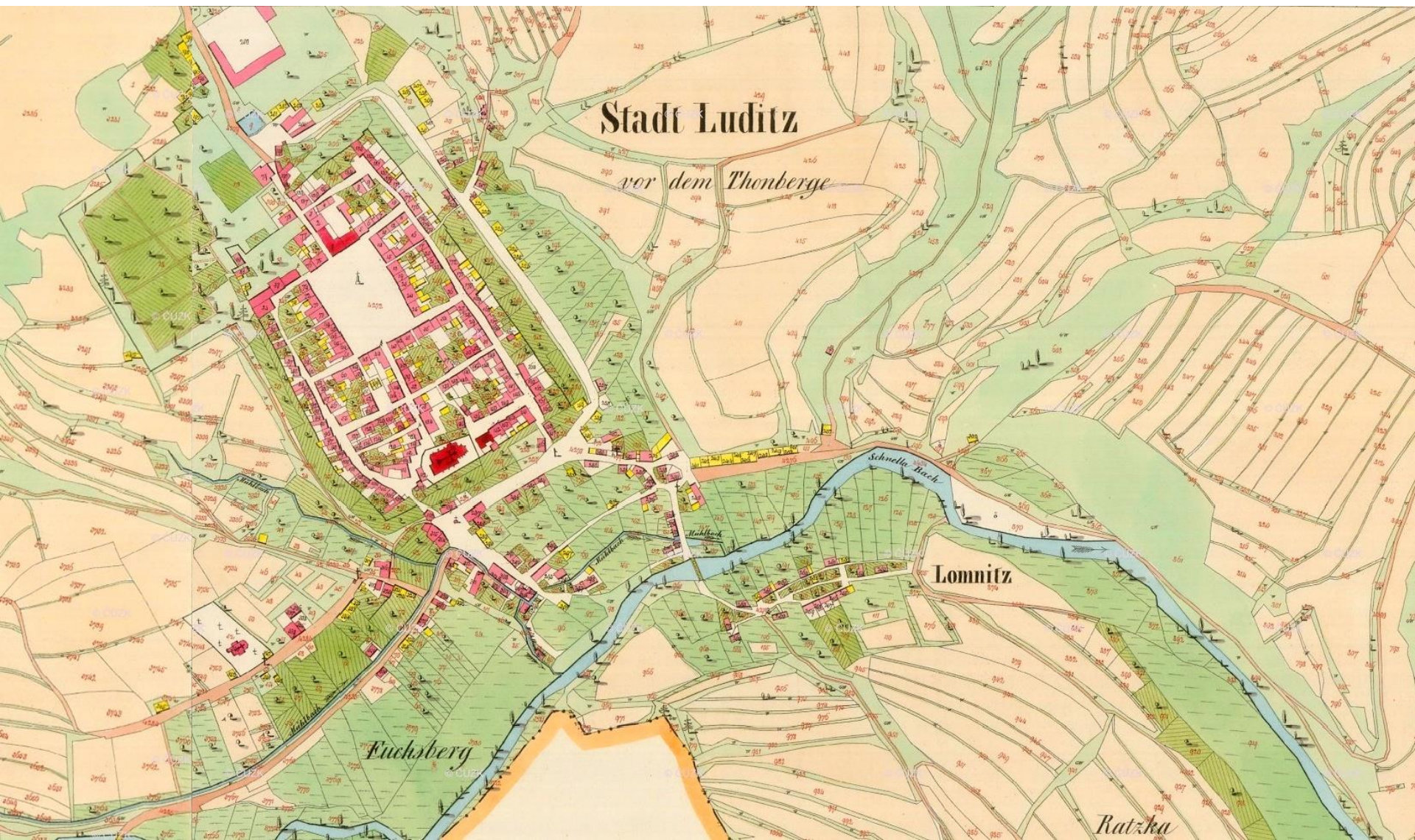
Kartografie



Žlutice a Nevděk na Müllerově mapování z r. 1720 - Čechy, mapový list č. 12 (oldmaps.geolab.cz).



Žlutice a Nevděk na I. vojenském (josefském) mapování - Čechy, mapový list č. 103 (oldmaps.geolab.cz).





Mazanec letecky na portálu Mapy.cz 2020.



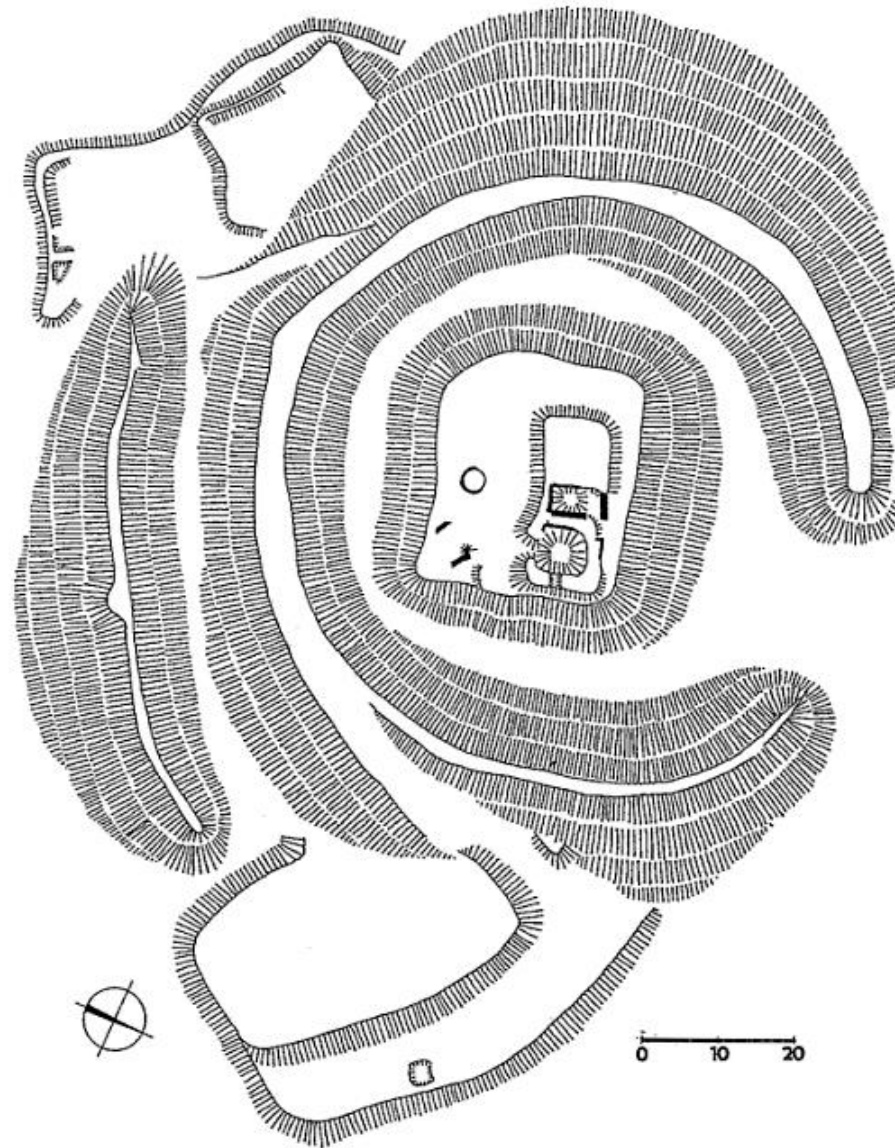
Žlutice letecky na portálu Mapy.cz 2020.



Nevděk letecky na portálu Mapy.cz 2020.

Stavební podoba







Žlutice, zámecká budova po barokní přestavbě na výřezu z obrazu města Žlutice od M. Triebla z roku 1692. Převzato z:
<http://www.pamatkyapriodakarlovarska.cz/zlutice-zamek>

Fotogalerie

Žlutice

















Primo quibus hanc hanc
ly livoio ualioiu a 152





Deska z městské brány
Z původní gotické brány
/ ztržené koncem 19. stol. /
přenesena deska na nejbližší stojící domek. Deska nese znak půlměsíce
/ rod pánů Vřesoviců / a hrabí
/ městský znak do r. 1541 /, mezi nimi je husitský kalich. Deska z 1. pol. 16. stol.







Mazanec





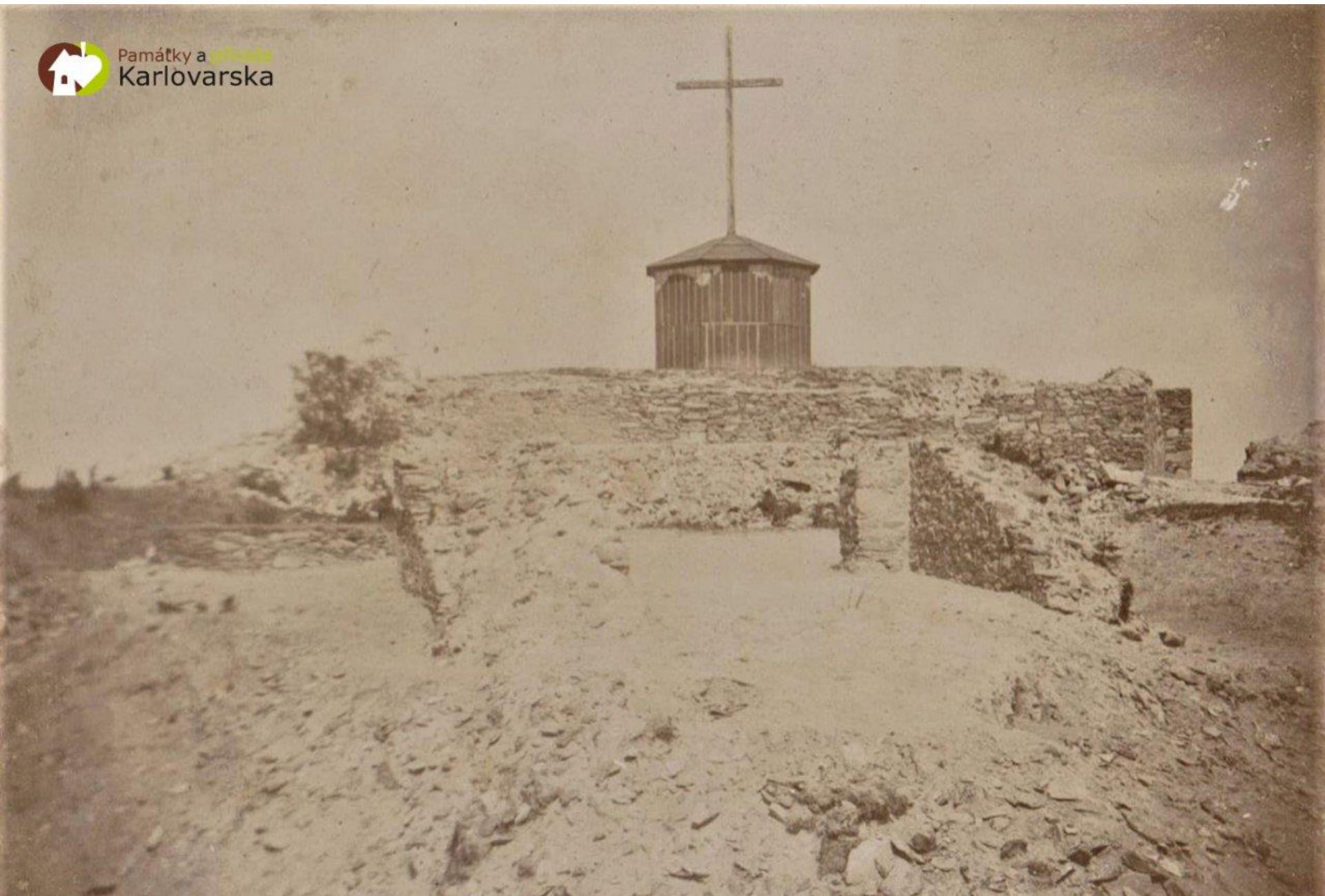




Mazanec. Foto Petr Kinšt 2012, CC BY-SA 3.0 <<https://creativecommons.org/licenses/by-sa/3.0/>>, via Wikimedia Commons



Nevděk



Nevděk, zříceniny hradu odhalené během archeologického výzkumu v roce 1907. Foto Muzeum Karlovy Vary



Nevděk, zříceniny hradu odhalené během archeologického výzkumu v roce 1907. Foto Muzeum Karlovy Vary



















